



**Volets Aluminium**

**VISTA**

# Cadres persiennés ou pleins

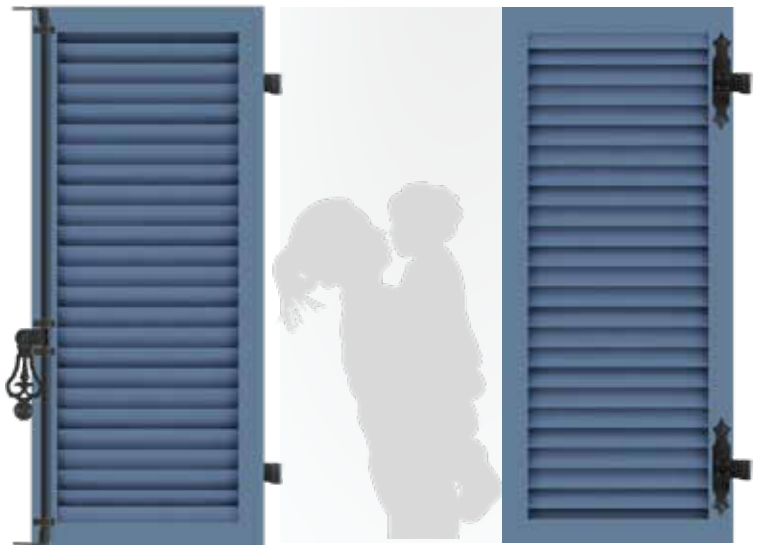
Epaisseur d'extrusion 1,4 mm

LAMES AJOURÉES RONDES

à l'américaine



LAME 45 x 6 mm



LAMES PLEINES

horizontales ou verticales



LAME 140 x 24 mm



LAMES AJOURÉES DROITES

à la française



LAME 70 x 10 mm



LAMES ORIENTABLES



LAME  
70 x 19  
mm



mixtes



1/3 lames orientables  
2/3 pleines horizontales



1/2 lames orientables  
1/2 pleines horizontales



1/4 pleines horizontales  
1/2 lames orientables  
1/4 pleines horizontales



1/2 lames orientables  
1/2 lames orientables



Cintrés

Toutes lames possibles

Orientation des lames



Système à manivelle



Système à levier

## Pleins extrudés ou isolés

### VOLETS EXTRUDÉS

Lames autoserrantes  
Permet la pose en  
vertical ou horizontal

Épaisseur  
d'extrusion  
1,5 mm



### PENTURES ET CONTRE-PENTURES

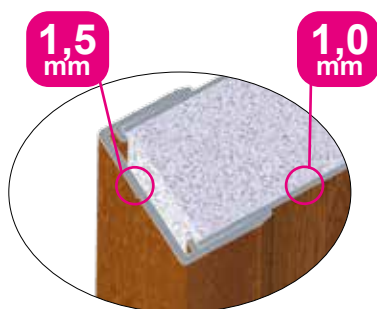


### BARRES SEULES



### VOLETS ISOLÉS

- Panneau isolant épaisseur 28mm
- Parement aluminium 1mm
- Âme isolante en XPS



- Déperdition Thermique  
 $U = 0,91 \text{ W/m}^2 \cdot \text{K}$
- Résistance Thermique  
 $R = 1,08 \text{ K.m}^2 / \text{W}$

### BARRES ET ECHARPES





**Arrêt Maseillais**

## STOPBOX

L'arrêt à paillette Stopbox permet une manoeuvre facile des vantaux et évite de se pencher à l'extérieur. Idéal pour les personnes à mobilité réduite.



**Arrêt Automatique invisible avec amortisseur**



**Espagnolette romantique**



**Serrure 1 point ou 3 points avec béquille double pour volet à cadre**



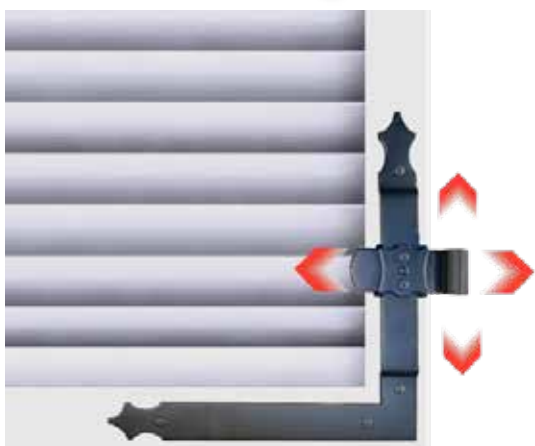
**Serrure 3 points carénée**



**Barre de sécurité**



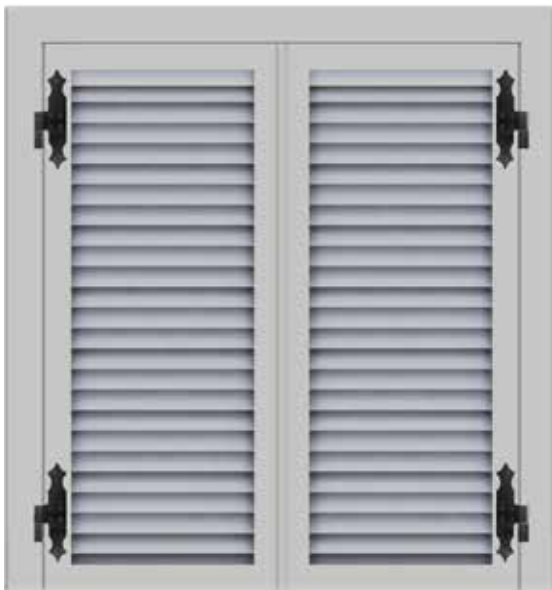
**Gonds à scellement chimique avec Tamis**



## Systeme RAPID RENOV

Equerre réglable en hauteur et en largeur peut être posée en usine. On peut conserver les anciens gonds Réglage rapide avec clé 6 pans

# Cadre dormant

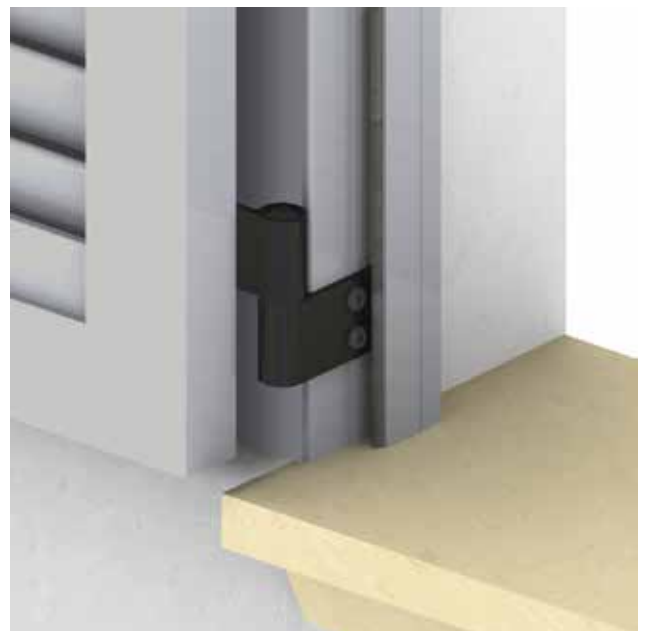


## Précadre

Livraison en kit ou assemblage des pentures et gonds en usine.



Pose simplifiée avec verins de réglage.



# Quincaillerie

Résolument moderne, le système de volets coulissants offre une alternative aux volets traditionnels.

Simple et esthétique, le système de rail aluminium et patins de guidage permet une mise en oeuvre adaptée à la plus part des environnements.



## GUIDAGE EN FACADE

L'équerre de fixation Inox permet de fixer le patin de guidage en façade.



## RAIL HAUT

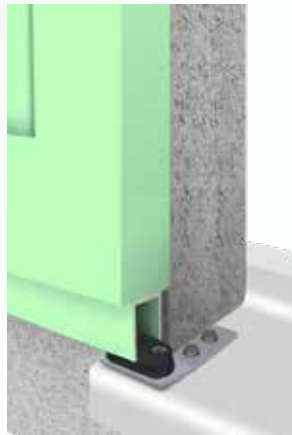
Le rail aluminium est fixé en façade par l'intermédiaire d'équerres.

Un capot en aluminium laqué recouvre l'ensemble masquant le rail et les éléments de fixations.

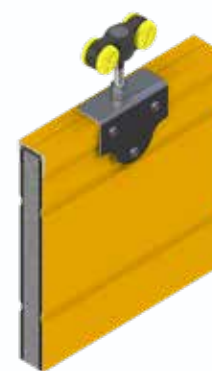


## GUIDAGE SUR APPUIS

Le support Inox s'adapte à l'inclinaison de l'appui de manière à parfaitement positionner le patin de guidage.



## FIXATION CHARIOT



Fixation sur volet plein



Fixation sur volet à cadre

## GUIDAGE AU SOL

Au sol, le patin de guidage est directement fixé sur le carrelage.



## ACCESSOIRES





## LES VOLETS ALUMINIUM

*Les avantages en plus*

**L'ESTHETIQUE:** ils s'adaptent en formes et couleurs aux anciens volets bois.

**LA SOLIDITE:** Matériau rigide, l'aluminium offre une résistance exceptionnelle à l'effraction.

**L'ENTRETIEN:** Traités par un procédé de thermo-laquage (label Qualicoat) qui les rend inaltérables, un simple coup d'éponge suffit à leur redonner l'éclat du neuf.

Votre installateur :

[fermetures@mfvista.com](mailto:fermetures@mfvista.com)

**VISTA**  
GROUPE



[www.mfvista.com](http://www.mfvista.com)